



Strabrechtse Heide

Stikstofproblematiek gezien door de ogen van een terreinbeheerder

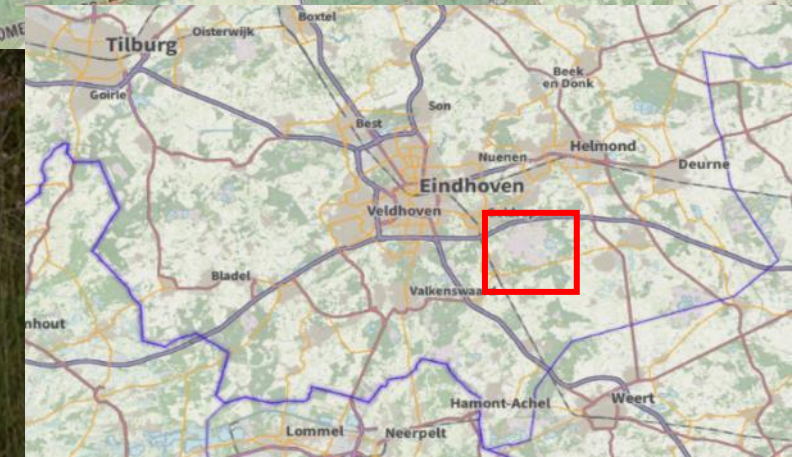
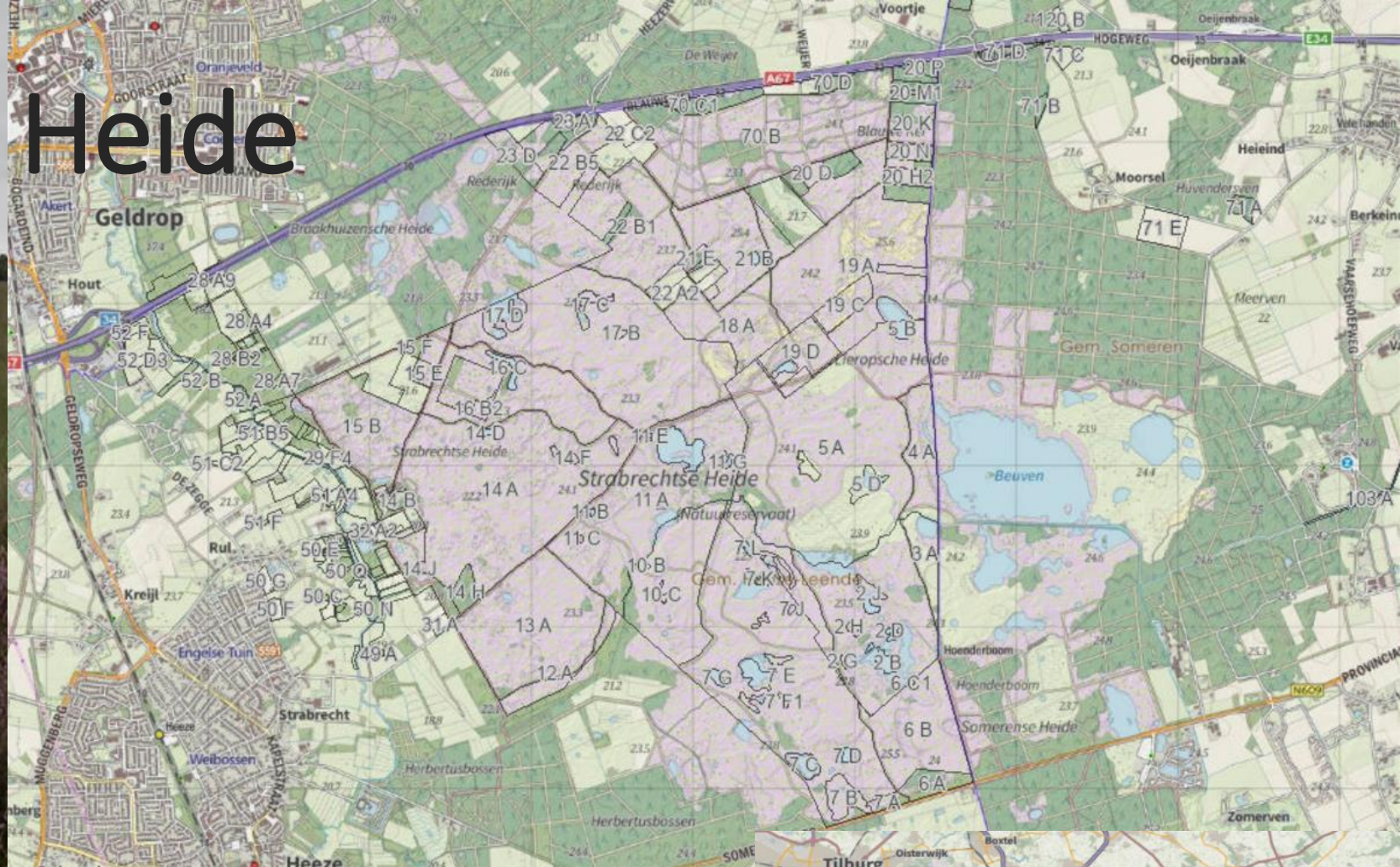
Opzet presentatie



- Korte karakteristiek van het gebied
- Probleemstelling
- Stikstofproblematiek Vochtige heide
- Stikstofproblematiek Droge heide en zandverstuiving
- Vragen, discussie

Strabrechtse Heide

- Meerdere beheerders
- Landschapsecologische context
- Habitattypen
 - Vochtige heide
 - Droge heide
 - Zandverstuivingen
 - Alluviale bossen
 - Hoogveenbossen
 - Ventypen
- Veel soorten zijn (bijna) verdwenen
 - Geen “groene” en gele heides meer
 - Meer “rompgemeenschappen”
 - Kenmerkende fauna staat onder druk
 - KDW's worden structureel overschreden

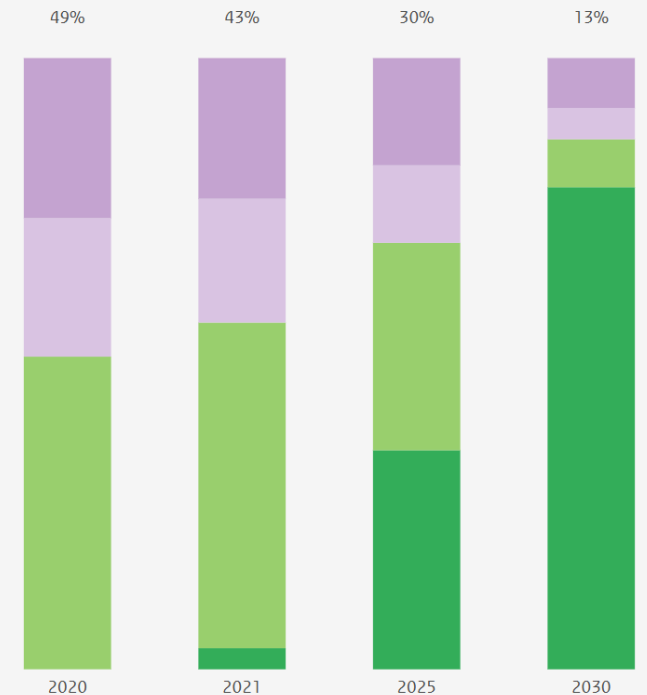


Vochtige heiden (H4010A)

- Problematiek
 - Verzuring
 - Verdroging
 - Vergrassing
 - Veel rompgemeenschappen
 - Biodiversiteit <
 - Gentiaanblauwtje, etc.
- Aanvullend beheer
 - Chopperen (& zaaien)
 - Kleinschalig plaggen (vrijwilligers)
 - Opslag verwijderen
 - Begrazing met schapen
 - Branden



Foto: Menno Slaats, Staatsbosbeheer



Droge heiden (H4030)

- Problematiek
 - Verzuring
 - Rompgemeenschappen
 - Biodiversiteit <
 - Heivlinder, korstmossen, kruidachtigen
- Aanvullend beheer
 - Begrazing met schapen
 - Chopperen/maaien
 - Kleinschalig plaggen (vrijwilligers)
 - Opslag verwijderen
 - Kleinschalig akkeren



Foto: Bjorn Alards, Staatsbosbeheer

Zandverstuivingen (H2310 & H2330)

- Problematiek
 - Verzuring en vermessing
 - Verminderde dynamiek
 - Versnelde successie
 - Structuurafname
- Aanvullend beheer
 - Kleinschalig plaggen (vrijwilligers & machinaal)
 - Opslag verwijderen
 - Begrazing (betreding) met schapen
 - Eggen
 - Strategisch verbinden



Foto: Bjorn Alards, Staatsbosbeheer

Conclusies

- Regulier beheer = achteruitgang
- Aanvullend beheer is (en blijft!) broodnodig
- Achteruitgang op lange termijn is niet te stoppen
- Brongerichte maatregelen zijn nodig
- Combinatie met verder abiotisch herstel
 - Voorwaarde (en kans) voor herintroductie verdwenen soorten
 - Gentiaanblauwtje
 - Korhoen
 - Reeks aan plantensoorten

A wide, flat landscape with green grass and purple flowers under a cloudy sky. The foreground is filled with dense, low-lying vegetation, including tall green grasses and clusters of small purple flowers. The middle ground shows a vast, open field extending to a distant horizon. In the background, a line of trees is visible against a heavy, overcast sky. The overall scene is a natural, open landscape.

Vragen & discussie