

A fluffy, brown downy chick of a Kievit bird is sitting in a nest of tall green grass. The chick is positioned in the center of the frame, facing left. The grass is dense and vibrant green, with some taller blades reaching up. The lighting is bright, suggesting a sunny day.

Achteruitgang Kievit: hadden we  
het kunnen zien aankomen?

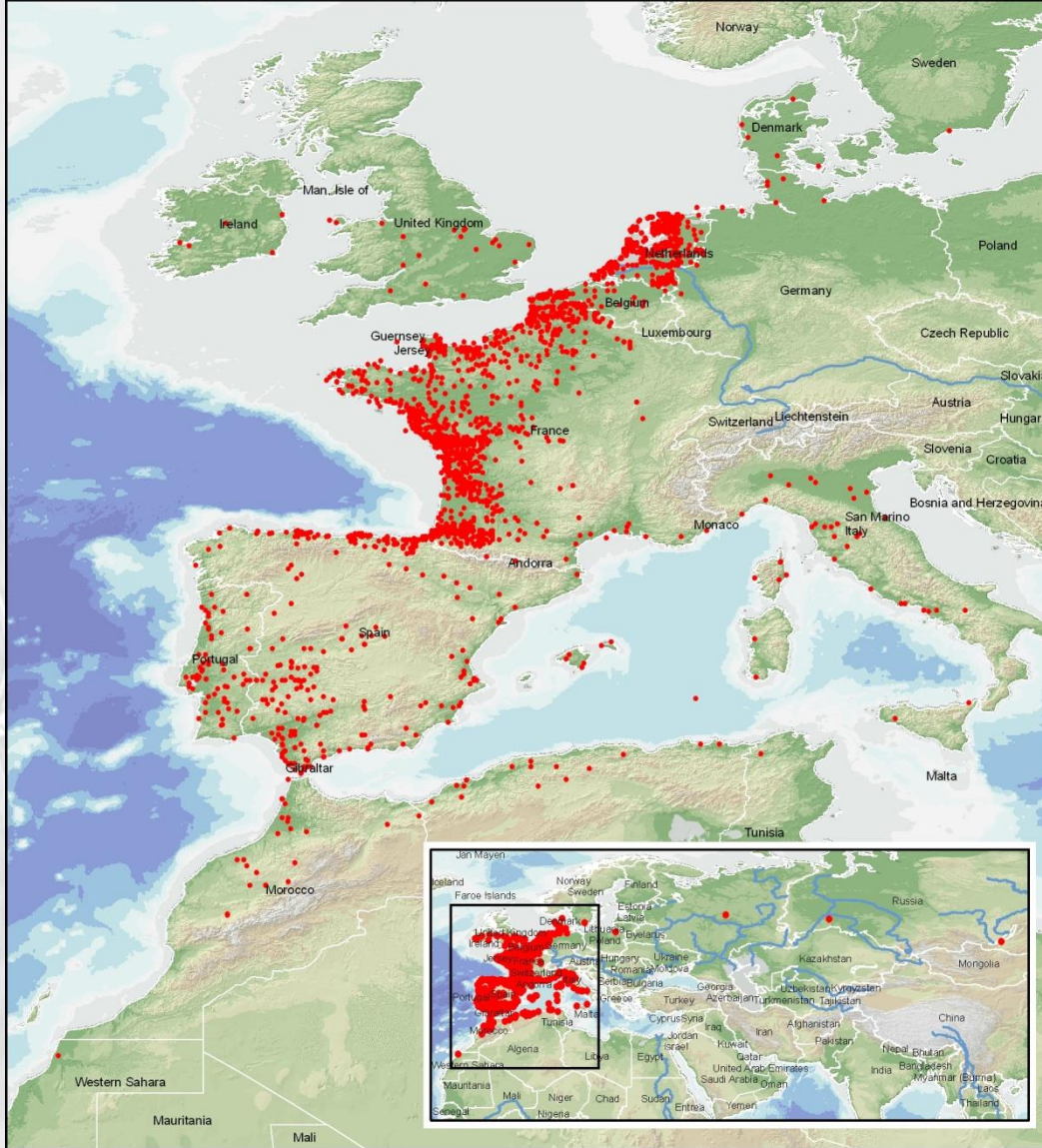
En wat nu?

Ernst Oosterveld

Altenburg & Wymenga ecologisch onderzoek

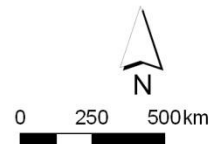
# Knelpunten levenscyclus

Onderzoek Vogeltrekstation geringde  
weidevogels 2010 (Bruinzeel et al. 2010)



**Ring recoveries of the Northern Lapwing  
(Europe (breeding))**

- ring recoveries



A&W-report 1186  
 teknr. 1255-012a/11082009/fh  
 topography: ESRI



# Knelpunten levenscyclus

## Onderzoek Vogeltrekstation geringde weidevogels 2010

- Overleving volwassen vogels vrijwel niet veranderd sinds jaren 50
- Overleving 1<sup>e</sup> jaars Kievit toegenomen
- **Oorzaak achteruitgang ligt bij kuikenoverleving**

# Kuikenoverleving

- Zenderonderzoek 15 gebieden heel Nederland  
2003-2005 (Alterra, SOVON, A&W)



# Kuikenoverleving

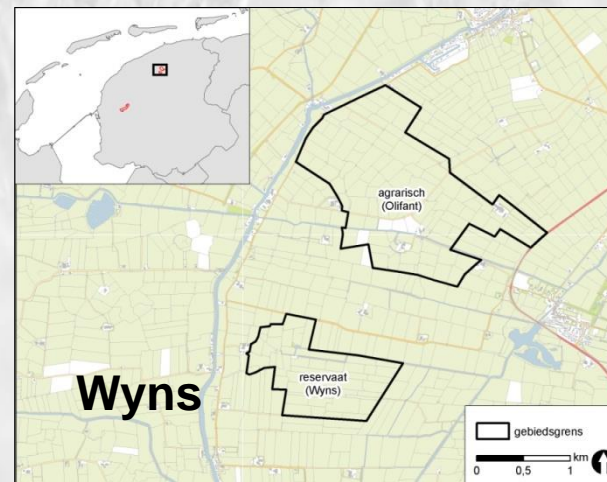
- tot vliegvlug (Schekkerman et al. 2009)

soort	jaren 80-90	2003-2005
Kievit	7-50%	14%
Verliesoorzaken	predatie maaien overig	70-85% 5-10% 10-20%

- Zowel reservaat als boerenland (met en zonder beheer)

# Kuikenoverleving

- Zenderonderzoek Fryslân 2009 (SOVON, A&W)



# Kuikenoverleving

- Vliegvlugge kuikens per broedpaar  
(Roodbergen et al. 2010)

soort	Nodig voor in stand houden populatie	Gemeten
Kievit	0,7	0,19 Skrok 0,26 Wyns

- Combi's reservaat en boerenland (met en zonder beheer)

# Graslandvoorkeur Kievitkuikens



Nijland 2008

# Relatie beheer - predatie

Bij beweiding (vergeleken met kort gras)

- heeft Kievitkuiken 5 x *kleinere* kans om gepredeerd te worden (Schekkerman et al. 2009)

Dus ja, we hadden het kunnen zien aankomen

- maar daarna in het onderzoek weinig aandacht voor de Kievit

# En wat nu?

- 2019 onderzoek effecten plasdras (WenR, Sovon, A&W) (Melman et al. 2020)  
→ kuikenoverleving te laag

Er zijn nog belangrijke kennistekorten

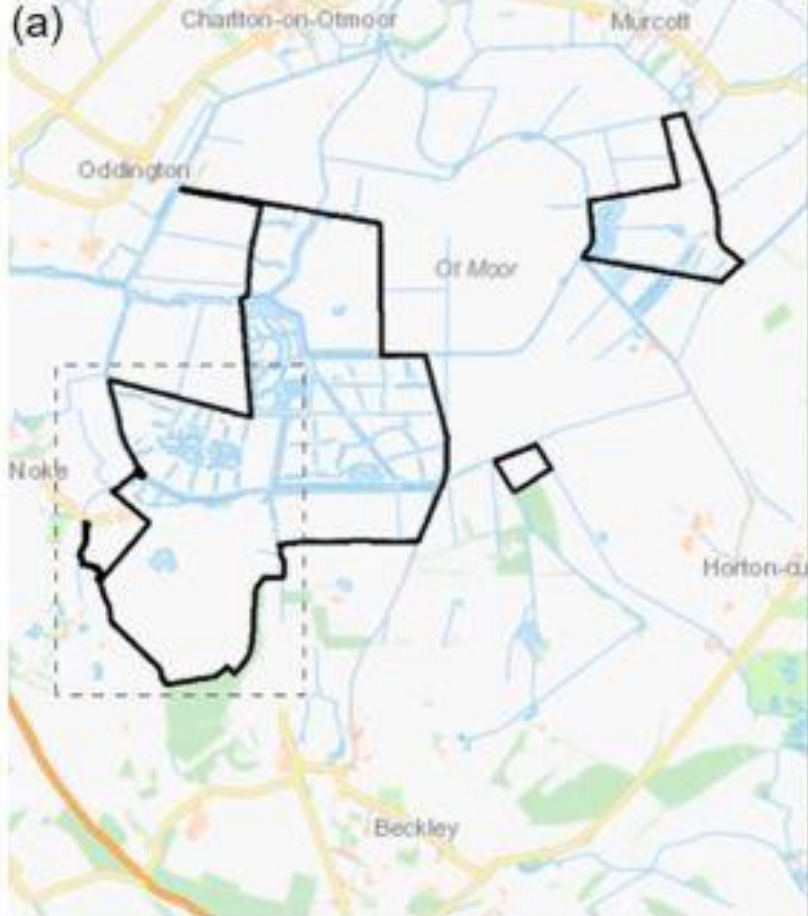
## Predatie!

- Grote onbekende: kuikenpredatie → Hoe werkt het?
- Oplossingsgericht: afleidend voeren

# Praktijkproef afleidend voeren

Goede ervaringen Engeland: Mason et al. (2021)

- Rode wouw: voeren van 1-dagskuikens in jongenperiode wouw bij broedcluster Kieviten



-  Reserve boundary
-  Fenced water area
- Feeding station
  -  Platform, 1
  -  Platform, 2
  -  Ground, 1
  -  Ground, 2

# Praktijkproef afleidend voeren

Goede ervaringen Engeland: Mason et al. (2021)

- Rode wouw: voeren van 1-dagskuikens in jongenperiode wouw bij broedcluster Kieviten
- 1 jaar nulmonitoring, 2 jaar voeren, 2 jaar vervolgmonitoring
- Eerst te weinig jongen groot, met afleidend voeren gemiddeld over 5 jaar voldoende kuikens groot
- In volgende 2 jaar niet meer predatoren
- In NL Buizerd, Bruine kiekendief vergelijkbaar

# Heatmap Buizerds Wvns 19 - 25 mei

- ★ nestlocatie Buizerds
- Lage dichtheid
- Hoge dichtheid

## nesten

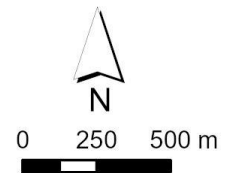
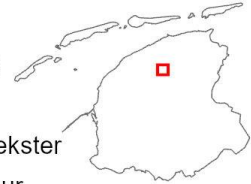
- Grutto
- Kievit
- Scholekster
- Tureluur

## alarm

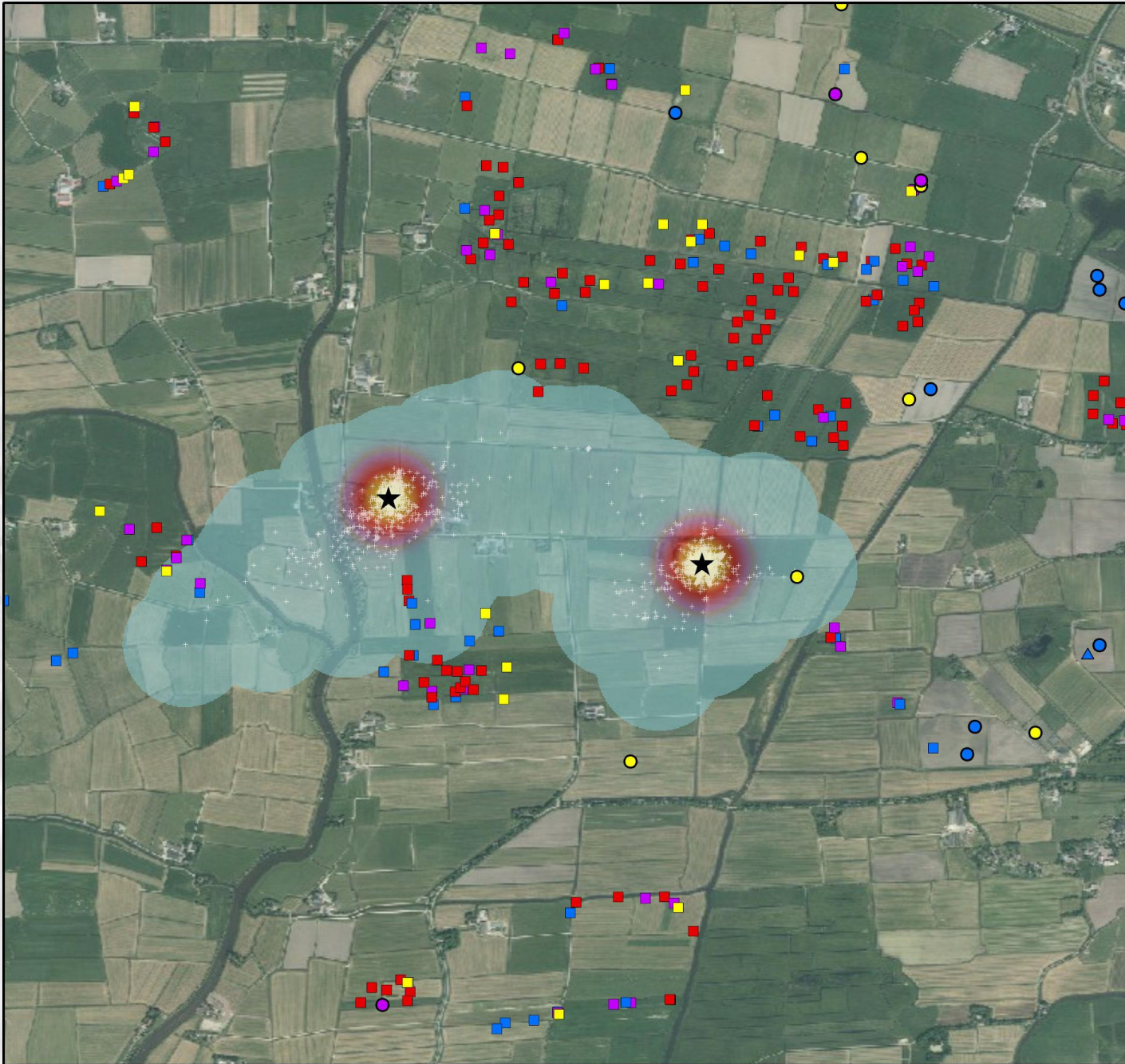
- Grutto
- Kievit
- Scholekster
- Tureluur

## verliezen

- ▲ Grutto
- ▲ Kievit
- ▲ Scholekster
- ▲ Tureluur



teknr. 23015\_002a/23112023/mb  
luchtfoto: ESRI NL, Beeldmateriaal.nl  
weidevogels: BFWV (2023)





# Maisland als opgroeihabitat

Broedconcentraties op mais!

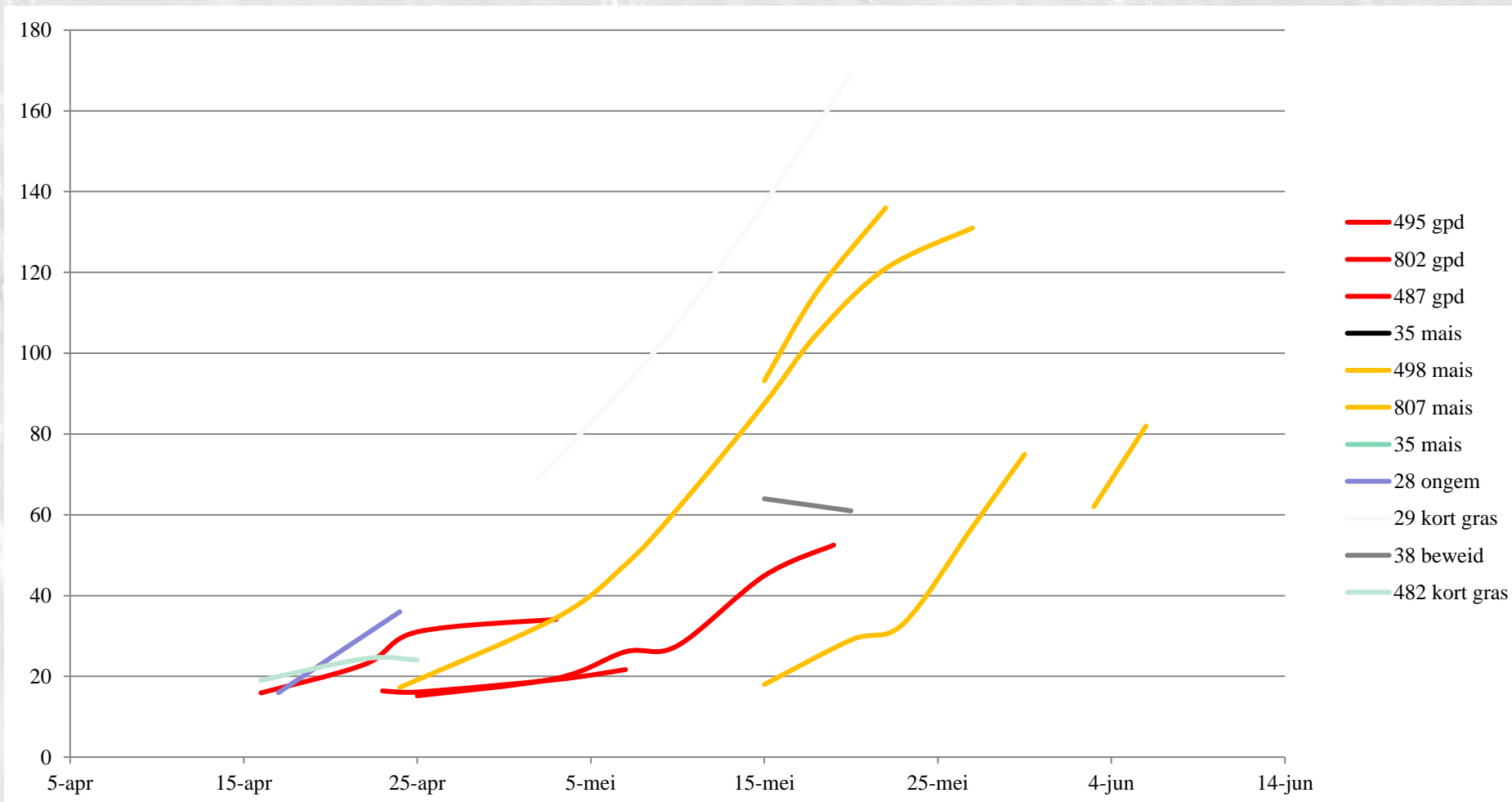
- Wat is betekenis als opgroeihabitat?

A photograph showing a field with dark, rich soil and sparse, dry grass. The ground appears to be disturbed, possibly by erosion or heavy machinery, with visible furrows and clumps of soil. The overall scene suggests a state of soil degradation or a newly cleared area.

Braakstroken: Loonstra et al 2022

# Groei kievitkuikens op greppelplasdras en mais

- Koud voorjaar 2019



# Maisland als opgroeihabitat

- Mais in koude voorjaren beter dan plasdras?
- Voldoende voedsel langs ruige randen?
- Braak laten liggen tot juni?
- Onderzoek urgent

