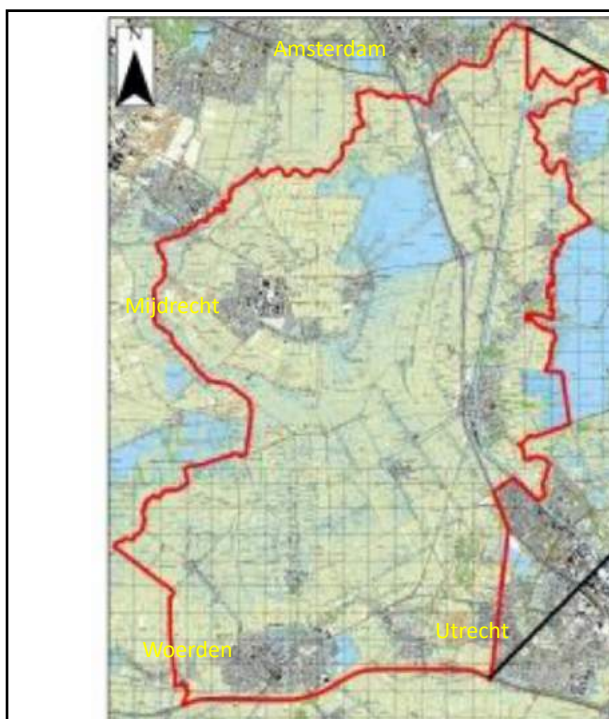




1

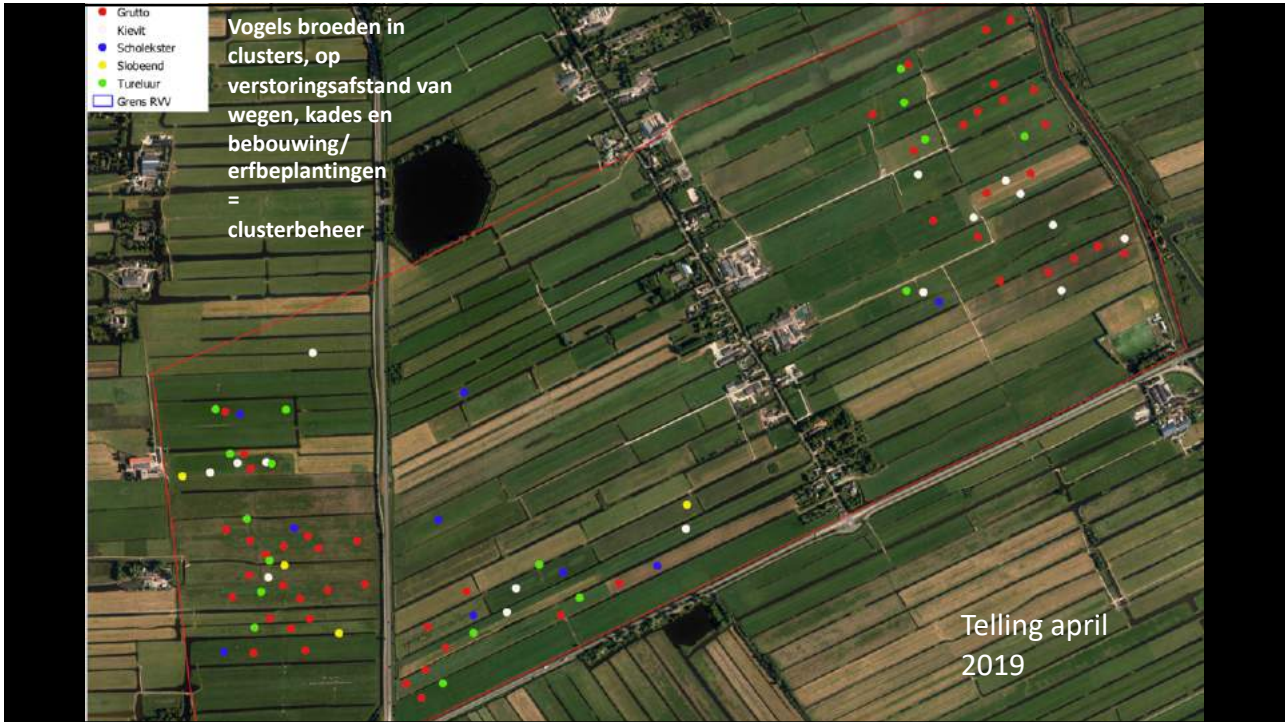


Omtrek 111 km
Oppervlakte 294 km²

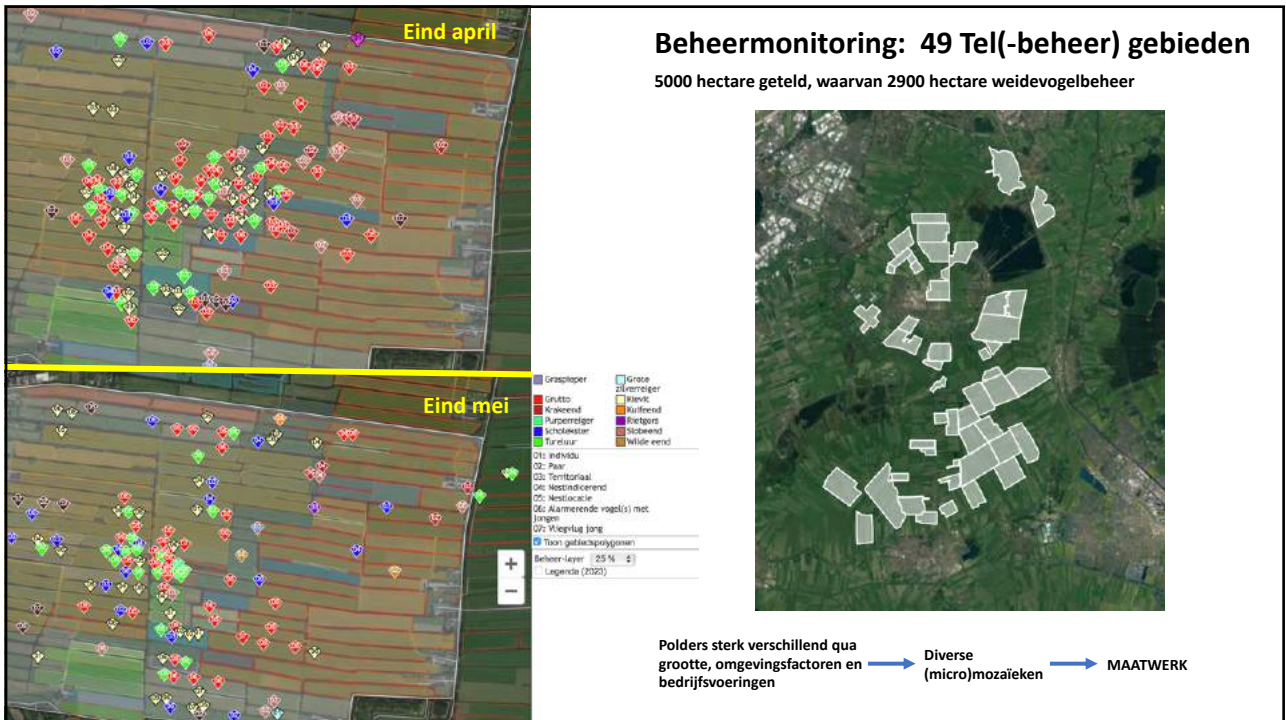
400 leden
w.v. 300 deelnemers
w.v. 170 deelnemers
weidevogelbeheer

2900 hectare weidevogelbeheer
w.v. 26% zwaar beheer,
waarvan:
1/3 beweiding en ruim 1% plas-
dras

2



3

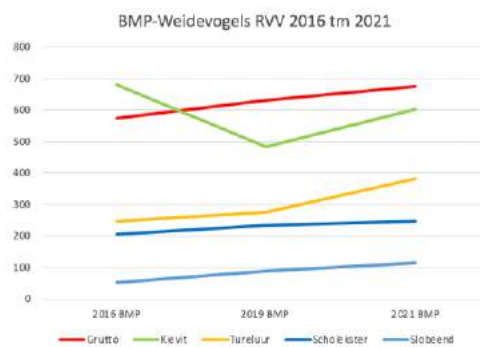


4

Tellingen provincie Utrecht 2016-2019-2021 (BMP-W)

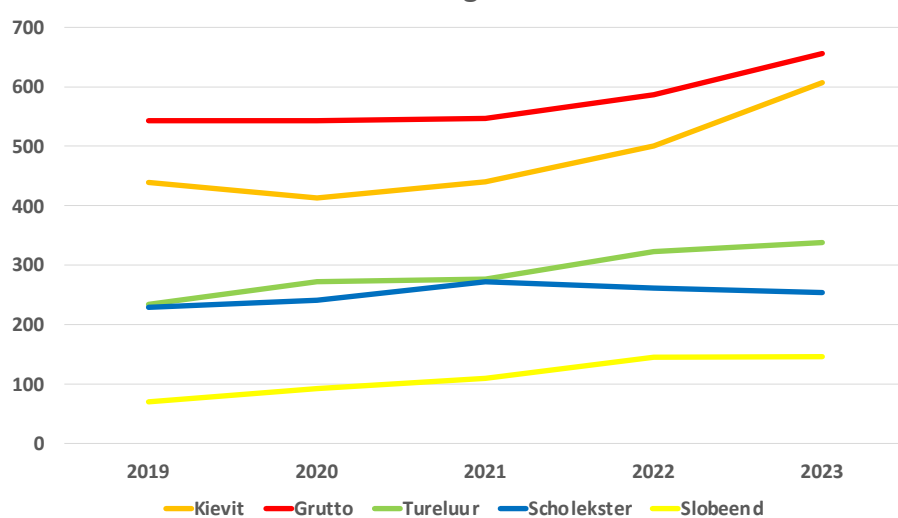


Soort	2016 BMP	2019 BMP	2021 BMP
Grutto	575	630	675
Kievit	680	482	603
Tureluur	247	274	381
Scholekster	205	234	247
Slobeend	53	89	114
Zomertaling	3	1	11
Krakeend	96	122	290
Veldleeuwerik	28	47	48
Graspieper	44	11	31



5

Beheermonitoring RVV 2019-2023



6

Waar zitten 'onze' Kieviten?



7

Op maispercelen of recent ingezaaide percelen



8



9



10



11



12



13



	2016	2017	2018	2019	2020	2021	2022	2023
hectares weidevogelbeheer	2241	2283	2480	2715	2793	2793	2927	2886
hectares plas-dras	10,33	10,73	15,92	17,42	19,93	21,72	25,31	30,70
% plas-dras	0,46%	0,47%	0,64%	0,64%	0,71%	0,78%	0,86%	1,06%

- De waterpompen op zonne-energie voor de plas-drassen, hoogwatersloten, de vossenwerende rasters, de nestbeschermers en de weidevogeldrones zijn mogelijk gemaakt door steun uit het ELFPO. "Europees Landbouwfonds voor Plattelandsontwikkeling. Europa investeert in zijn platteland".

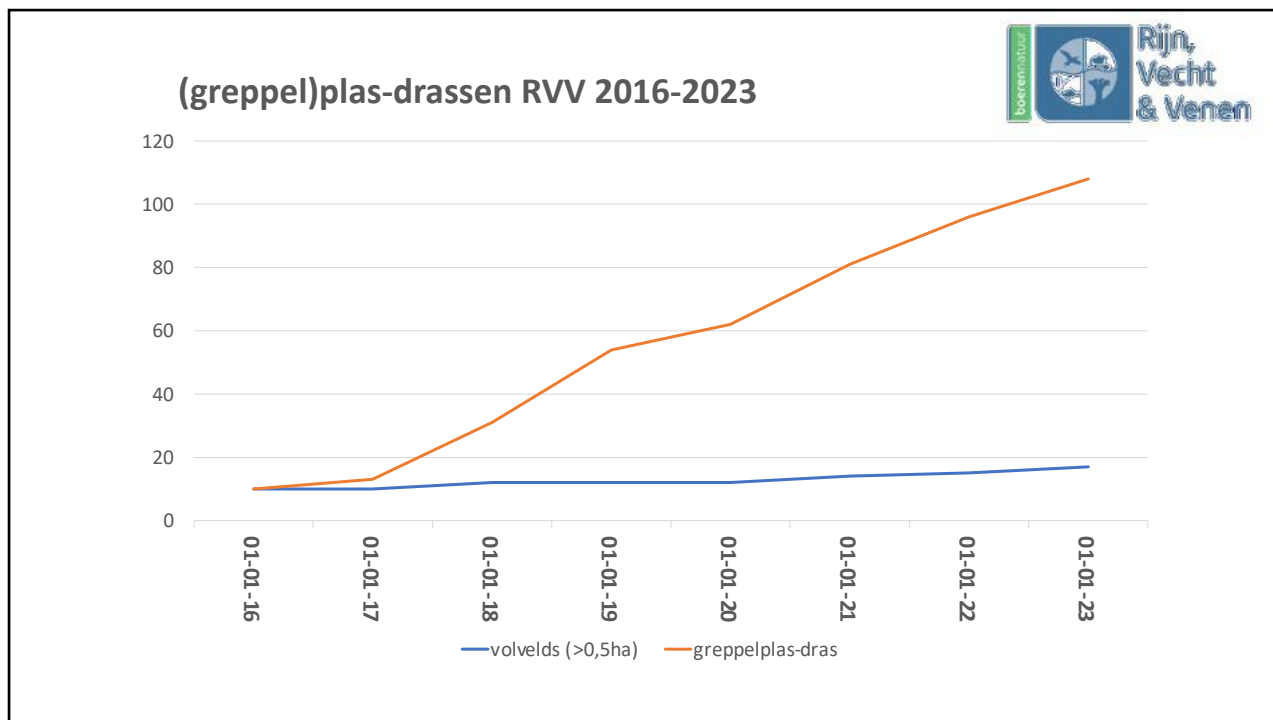


Ministerie van Landbouw,
Natuur en Voedselkwaliteit



Europees Landbouwfonds voor
Plattelandsontwikkeling; Europa
investeert in zijn platteland

14



15

Uitgangspunten

fjildzaken

'Knoppen' uit!

- "15 juni maaien en waterpeil hoog, dat is de formule"
- "op 15 februari begint het weidevogelseizoen. Je hebt je pakketten dan afgesloten. De rest gaat vanzelf"
- "als je het goed doet voor de grutto, lift de Kievit als vanzelf mee"

Verdere uitgangspunten

- klimatologische effecten werken steeds sterker door
- *huidige* Begrenzing: inpassing bedrijfsvoering (max. 15-20% **zwaar beheer**)
- Je beweegt je tussen (sterk) productief grasland en *echt* kruidenrijk grasland
- Biedt geschikte locaties/ mozaïeken aan, van flexibele tot permanente locaties
- Het is een zoektocht, want in het ANLb is de grutto de gidssoort.....

boeren Natuur Rijn, Vecht & Venen

16

Werkwijze weidevogelbeheer in het NU



Openheid van het landschap: (zicht minstens 400 mtr., liefst 600 meter of meer) als onderdeel van (preventief) predatiebeheer

-Vernatting d.m.v. plas-drassen en hoogwatersloten

-Rust en kuikenland voor weidevogels door uitgesteld maaien en kruidenrijk grasland

-Kuikenland door voorweiden met rustperiode en extensief beweiden

-Legselbeheer (nestbescherming) op percelen met 'regulier' maai- of beweidingsbeheer.

Beheermonitoring > waar zitten de vogels?

Veel in het veld

17

Aanpak Weidevogelbeheer



Het (grasgroei)seizoen verandert, dus het weidevogelbeheer verandert mee.... Dus wat te doen om weidevogels tegemoet te komen...

Warme winters met perioden waarin gras groeit > gras komt lang(er) de winter uit. >> **Winterbeweiding**

Groeiseizoen gras vervroegt

>grotere kans op vroege maaisnede. >> **nestbescherming + kuikenvelden**


>Percelen met uitgesteld maaien hebben te vroeg, te hoog en te dicht gras. >> **geen voorjaarsmest + voor- of extensieve beweiding**

Langere, Droge perioden in het voorjaar >> **hoogwatersloten + greppel-plasdrassen** of juist langere, nattere perioden?

18



19



Veranderend weidevogelbeheer: Timing van het beheer moet aansluiten bij ecologie van de weidevogels!

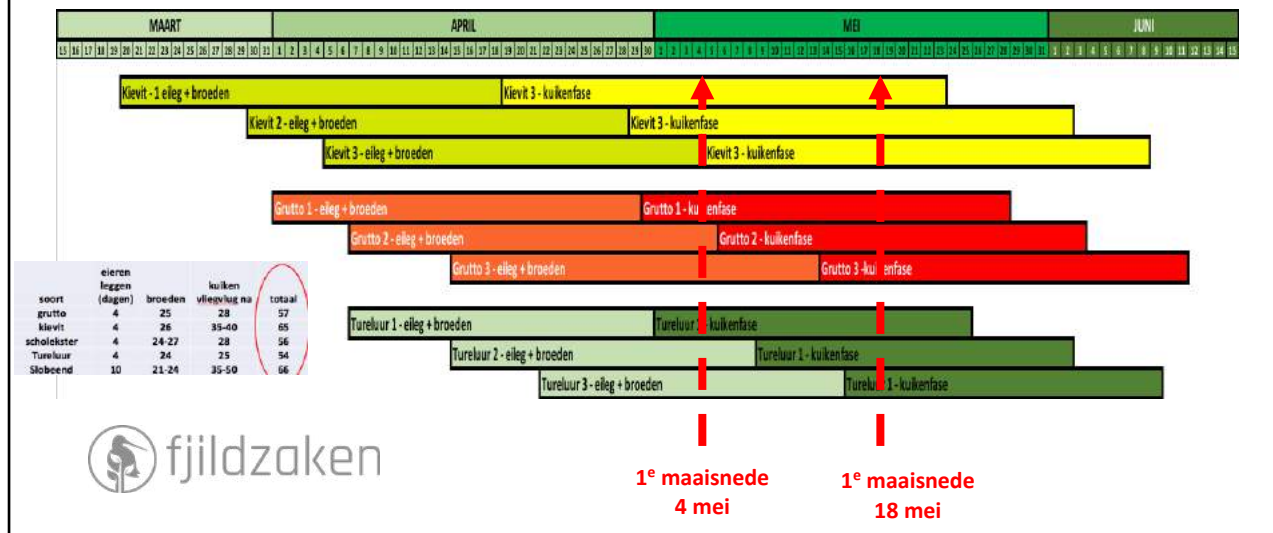
Het (groei)seizoen verandert, dus het weidevogelbeheer verandert mee....
 Probleem: weidevogels zijn niet zo flexibel...

soort	eieren leggen (dagen)	broeden	kuiken vliegvlug na	totaal
grutto	4	25	28	57
kievit	4	26	35-40	65
scholekster	4	24-27	28	56
Tureluur	4	24	25	54
Slobeend	10	21-24	35-50	66

Wanneer je weet wanneer het broeden begint, kun je je beheer afstemmen op de broed- en kuikenfase

20

Broedtiming en moment van maaien



21

Richtpunten Habitat

draag zorg voor:

- gras tot 8 cm lengte bij dichte vegetatie en max. 15 cm in open vegetatie
- slootkantranden, hoogwatersloten, plas-dras en greppels met slijkkige randen
- goed Habitat nabij nestlocatie, zodat gezin daar dichtbij kan opgroeien. Moeten 'reizen' is (te) riskant
- prooien die op de vegetatie of in de bodem wonen.
- benutten of creëren van aanwezigheid natte plekken (micro-relief). Drogere bodem kan, maar niet te droog,
- bereikbare regenwormen in dieet = voorwaarde om kievitkuikens in goede conditie te krijgen en vliegvlug te worden [zeker als er verder (te) kleine insecten gegeten (moeten) worden].

22

Aanpak voor de Kievit

- [gras kort de winter in]
- Winterbeweiding
- Geen voorjaarsbemesting!
- (greppel)plas-dras en/ of hoogwatersloten. Door het gehele voorjaar!
- (ontwikkeling) Schrale, kruidenrijke graslanden met rustperiode
- Voorbeweiden met rust en/ of extensief beweiden
- *Door het hele voorjaar heen geschikte 'korte' vegetaties en natte plekken aanbieden = flexibele Vernatting + Beweiding*
- *Timing op basis van resultaten beheermonitoring en kennis broedtiming vogels*



23

Winterbeweiding



24



(Greppel)plas-dras + (Ontwikkeling) Kruidenrijk grasland

25

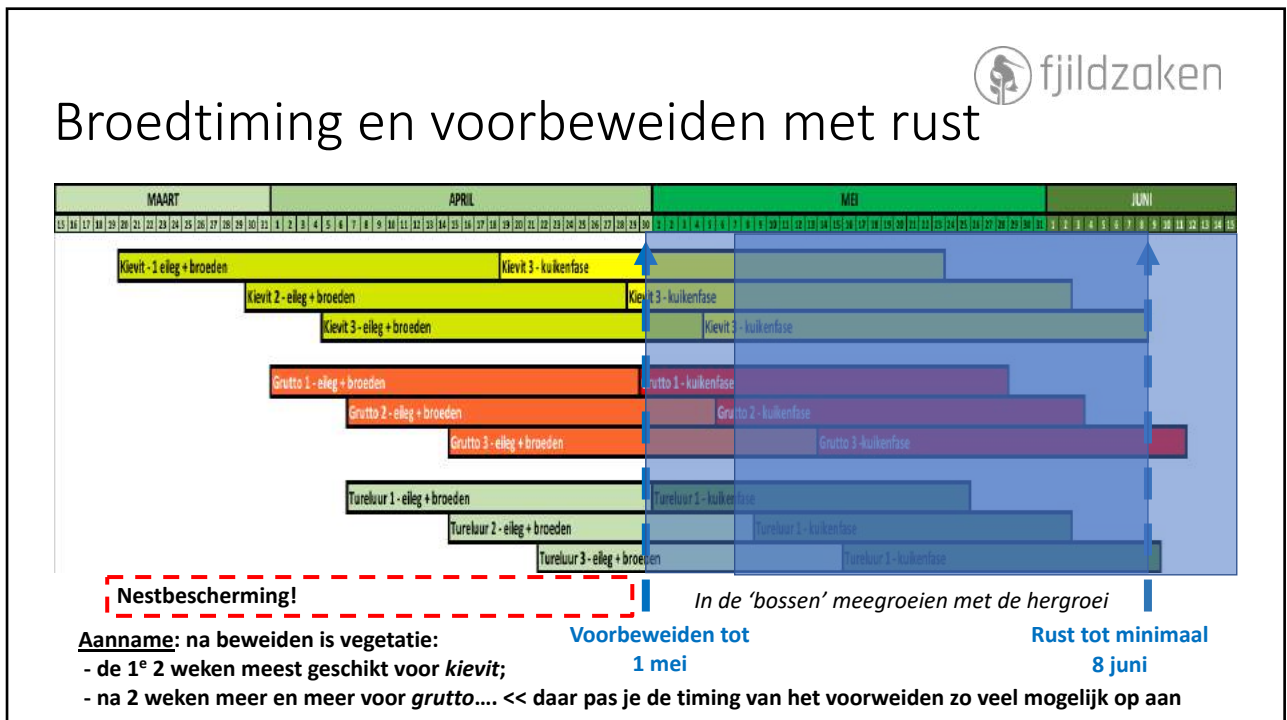


Voorbeweid grasland

26



27



28

Extensief beweid grasland



- Beweidning verplicht van 1 mei tot 15 juni.
- Maximale veebezetting afh. van type vee. (max. 1,5 of 3 GVE)

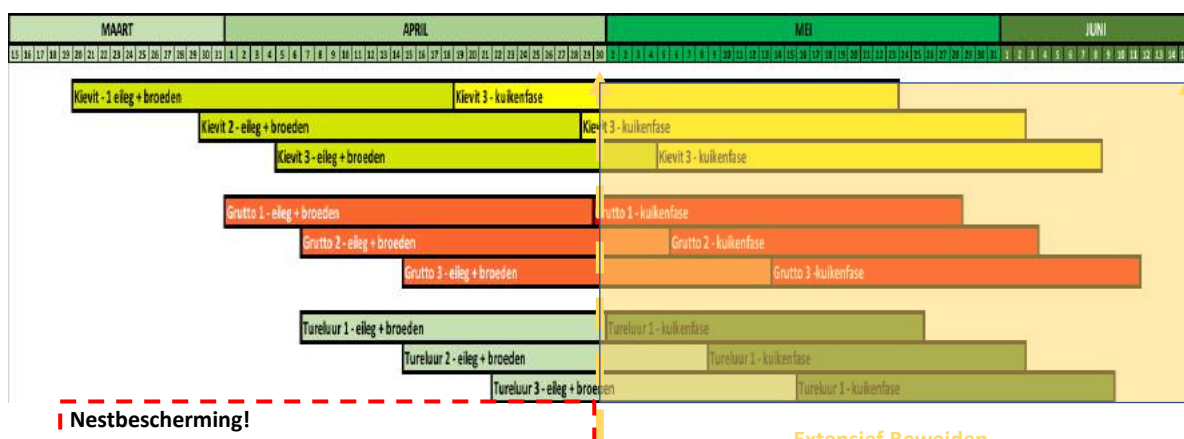


- Begin op tijd met beweiden!
- Vaak op veldkavels



29


Broedtiming en extensief beweiden



Aanname: door het extensieve beweiden is de vegetatie voor alle soorten met hun kuikens gedurende anderhalve maand geschikt vanwege aanwezige voedsel en dekking

30

Praktijkvoorbeeld



31

Situatie

Start grutto-eileg: 7 april
Vliegvlug: 4 juni

Start kievit-eileg: 20 maart
Vliegvlug: 23 mei




Species	Phase	Start Date	End Date
Kievit-1	eileg + broeden	20 maart	~15 april
	kuikenfase	~15 april	~15 juni
Grutto 2	eileg + broeden	7 april	~15 mei
	kuikenfase	~15 mei	~15 juni
Grutto 1	eileg + broeden	~15 april	~15 mei
	kuikenfase	~15 mei	~15 juni

32



33



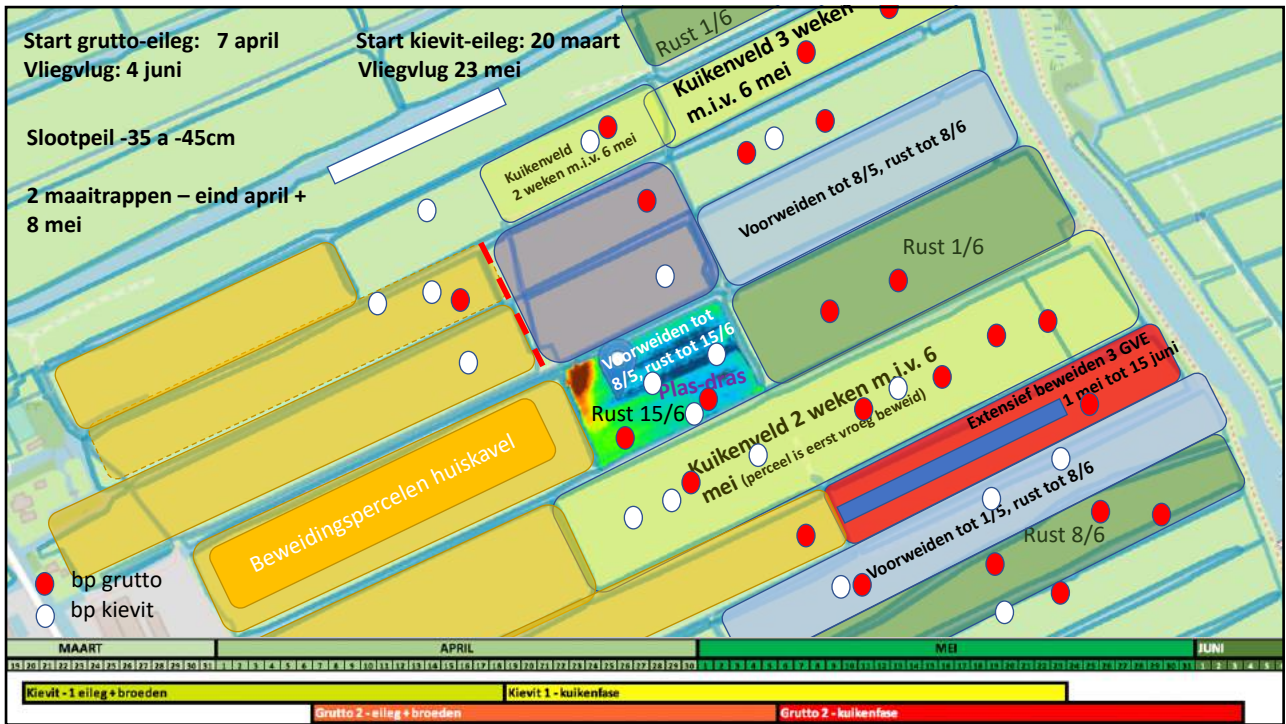
34



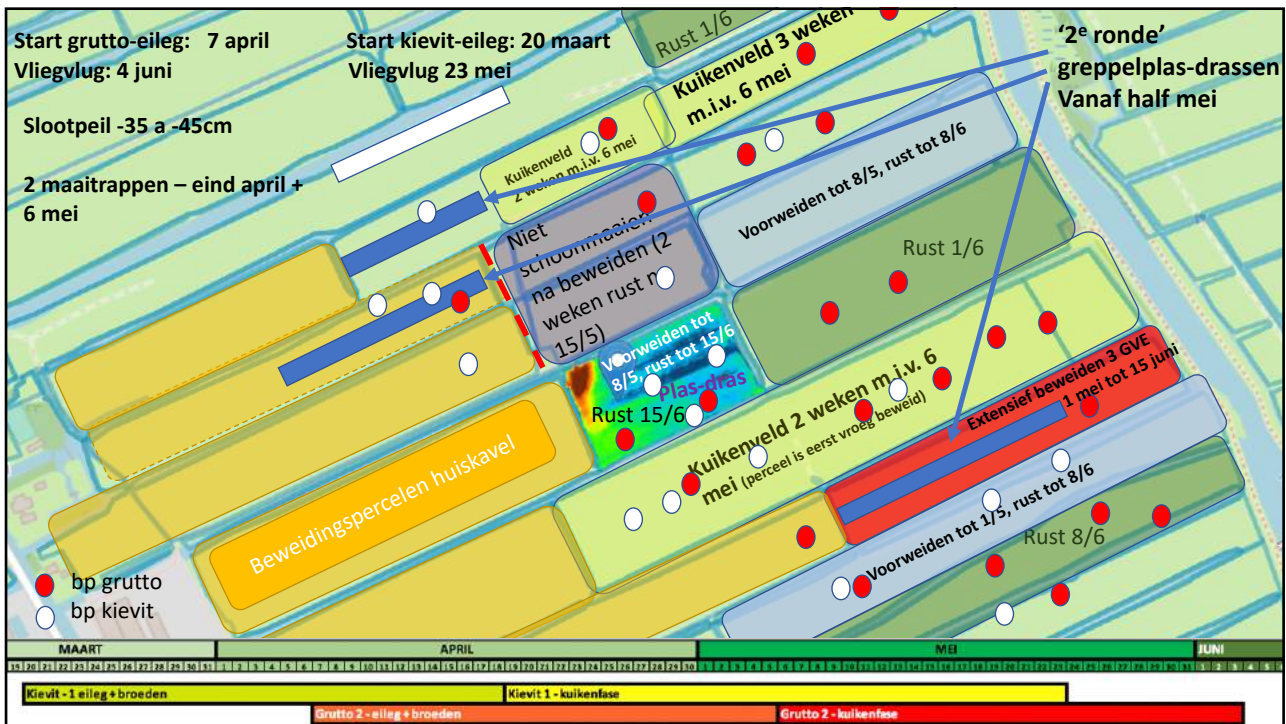
35



36



37



38



39

Nieuwste ideeën/ ontwikkelingen

- Mei- c.q. (voor)zomer plas-drassen (pakket 3i, 3j et.)
- Roterende (greppel)plas-dras, tijdens het seizoen
- Greppels verflauwen
- Dellen/ laagtes graven



40

Aanbevelingen voor beheer

- Zorg voor beheermonitoring en zicht op de broedtiming van de diverse weidevogels
- Stuur op het kort houden/ maken van de vegetatie.
- Benut perceelslaagtes (plas-dras) en zorg dichtbij voor beweiding
- Wees je bewust van de range tussen schraal kruidenrijk grasland en productieve graslanden
- Tel, verzamel data en pas dit toe: in aanloop naar het weidevogelseizoen en **tijdens** het weidevogelseizoen
- Pak de regie en anticipeer: op het weer en de effecten hiervan op de vegetatieontwikkeling en waar de weidevogels (en hun gezinnen) zich ophouden



41

Aanbevelingen voor beleid



- Waardeer oude graslanden en benut greppels en laagtes!
- Maak aanwezigheid in het veld mogelijk!
- Maak flexibiliteit mogelijk in pakketdata en meldingstermijnen
- Stimuleer regelingen die inpasbaarheid goed weidevogelgrasland (extensieve(re) en vochtige graslanden) –dus voor de gehele weidevogelgemeenschap– mogelijk maken.



42

Vragen?



43