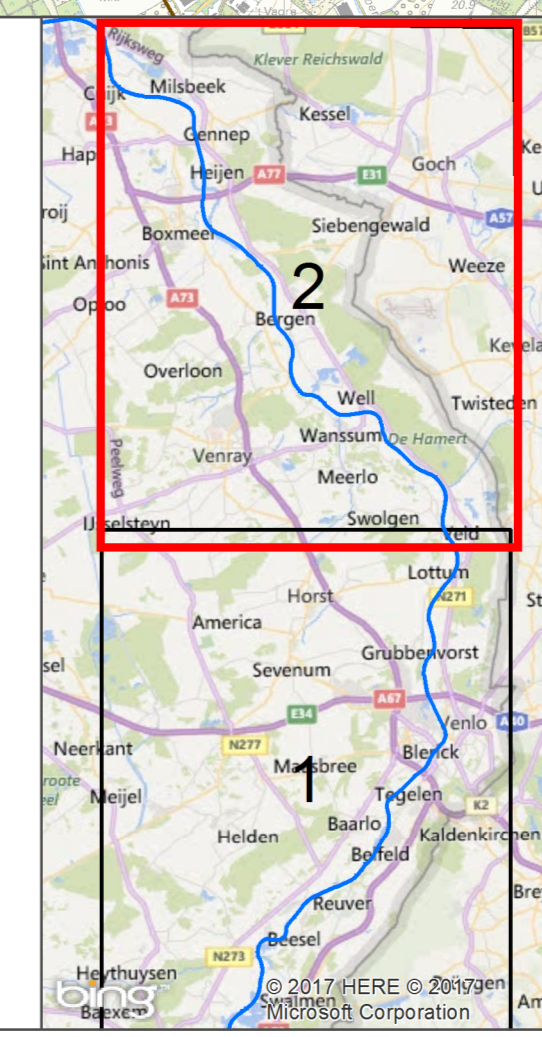


- Algemeen**
- Rivierkilometer
 - Winterbed
 - Bezochte locaties
- Kwelverschijnselen**
- Kwelindicatoren (veldwerk Arcadis)**
- Adderwortel
 - Bittere veldkers
 - Bosbies
 - Dotterbloem
 - Duizendknoopfonteinruid
 - Elzenzegge
 - Grote boterbloem
 - Holpijp
 - Moeraszegge
 - Rossig fonteinruid
 - ▲ Slangenwortel
 - ▲ Snavelzegge
 - ▲ Veldrus
 - ▲ Voszegge
 - ▲ Waterviolier
 - Visuele kwelverschijnselen (lijn)
 - Visuele kwelverschijnselen (vlak)

- Kansrijke gebieden voor kwelnatuur**
- Restgeulen met veel kwelindicatoren en kwelverschijnselen
 - Restgeulen met weinig kwelindicatoren en kwelverschijnselen
 - Restgeulen zonder kwelindicatoren en kwelverschijnselen
 - Overige restgeulen

Bronnen:
 - Systeemanalyse OBN Terrassenmaas
 - Veldonderzoek kwelindicatoren en kwelverschijnselen



OBN Studie Terrassenmaas

Venloslenkmaas, blad 2 van 2

Kansrijke gebieden voor herstel en ontwikkeling kwelnatuur

opdrachtgever: Provincie Limburg
 projectnummer: C03091.000093

ARCADIS Design & Consultancy for natural and built assets

datum: 29-9-2017, versie 1
 schaal (A0): 1:30.000

SB